



# 株式会社 新美鐵工所

COMPANY INFORMATION



株式会社 新美鐵工所

## 目次

---

会社概要・沿革

工場紹介

事業内容・我々の強み

製造している部品例

使用されているお客様製品例

お客先様別比率

請負範囲

企業理念

# 会社概要

創業55年

商号: 株式会社 新美鐵工所

本社: 〒444-0301 愛知県西尾市田貫町西之川105番地

創立: 1968年4月1日

資本金: 1,000万円

社員数: 総勢80名

事業内容: 金属加工 (自動車部品、電動工具部品、機械部品など)

お問合せ

TEL : 0563-59-8381 / FAX : 0563-59-2184 • E-mail : nimateko@katch.ne.jp

CERTIFICATE



認 証 書

株式会社 新美鐵工所  
愛知県西尾市田貫町西之川105番地

EQAは上記の会社のマネジメントシステムが  
下記の認証範囲と規格に適合することを認証する。

ISO 9001:2015 & JIS Q 9001:2015

認証範囲  
輸送機器、工具、産業用機器の金属部品加工

登録番号: QA230269  
初回認証日: 2024年 02月 01日  
認証書有効期間: 2024年 02月 01日から2027年 01月 31日まで  
多数サイトに対する付属書はQA230269aである。



The Chief Executive

Further clarifications regarding the scope of this certificate and the applicability  
of requirements may be obtained by consulting EQA.  
The certificate expires in the local language in the original  
0903\_07\_06\_Digital-en 33-gl\_Gero-ga\_Socel\_Korea\_08377  
URL: www.eqa.net/era

AQ 27806

# 沿革

---

新美鉄工所はお客様や近隣の方々の  
様々なご要望をお聞きして成長してきました

- 1968 金属部品の粗引き旋盤加工会社として個人企業 新美鉄工所を設立
- 1967 旋盤仕上げ加工開始
- 1973 単能機を主とした量産加工開始
- 1983 歯切盤導入加工開始
- 1984 株式会社新美鉄工所として法人化  
NC旋盤導入しNC化を開始 1986 製造能力向上のため第一工場増築
- 1990 倉庫及び食堂を目的とした第二工場開設
- 1997 製造能力向上のため第三工場開設
- 2001 製造能力向上のため第三工場増設
- 2003 切断機を導入し第四工場開設
- 2009 自動盤を導入し第四南工場開設
- 2011 製造能力向上のため第三東工場開設
- 2016 製造能力向上及び事務所移転のため新本社工場開設
- 2021 協力会社増強のため第五工場開設
- 2021 ベトナム工場開設



第3工場

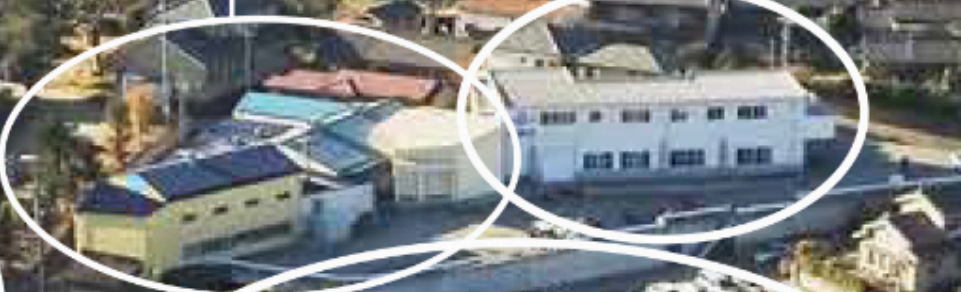
第2工場

第4工場

本社工場

第6工場

第5工場



寮

第1工場

# 工場紹介

# 工場紹介

---

## ベトナム工場

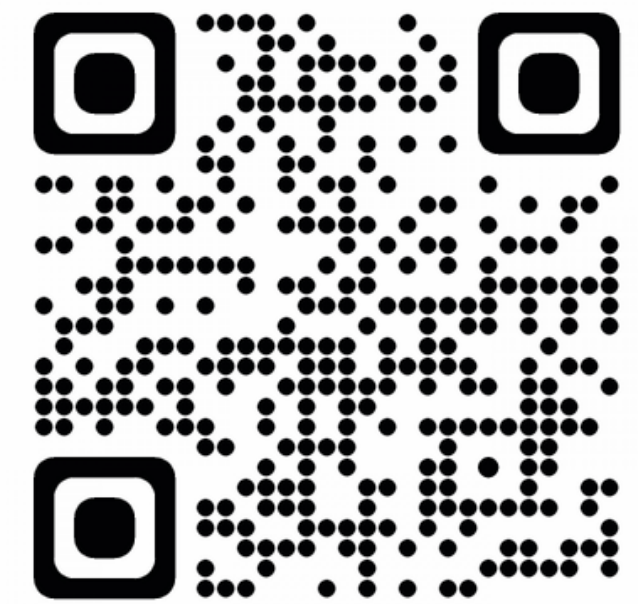


< HP >



<https://www.niimivn.com/>

< MAP >



Lô B\_4B14\_CN, NE5C, KCN Mỹ Phước 3,  
Bến Cát, Bình Dương 75000 ベトナム

- ホーチミン市北側：空港から車で1時間30分・市内から車で2時間00分
- フェーズ1工場場面積1,000㎡（約300坪）・フェーズ2（余地）工場面積2,000㎡（約600坪）

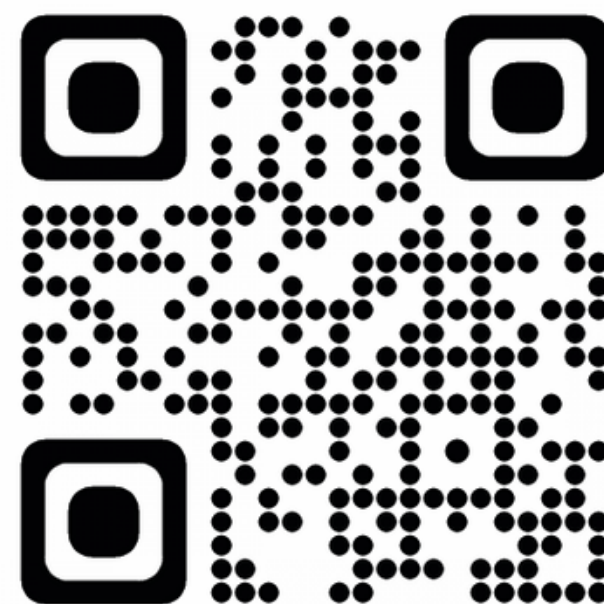
# 工場紹介

---

本社工場

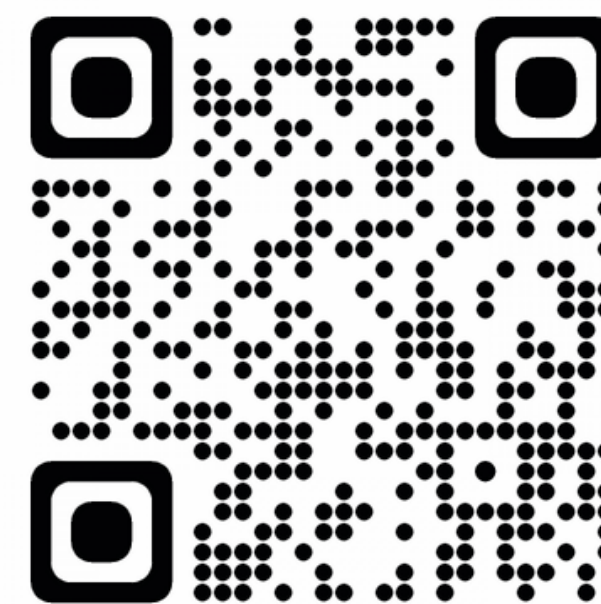


< HP >



<https://www.niimi-tekkousho.jp>

< MAP >



[〒444-0301](https://www.google.com/maps/place/44-0301)

[愛知県西尾市田貫町西之川105](https://www.google.com/maps/place/44-0301)

# 工場紹介

---

第1工場

[MAP](#) 



第2工場

[MAP](#) 



第3工場

[MAP](#) 



第4工場

[MAP](#) 



第5工場

[MAP](#) 



第6工場

[MAP](#) 



寮



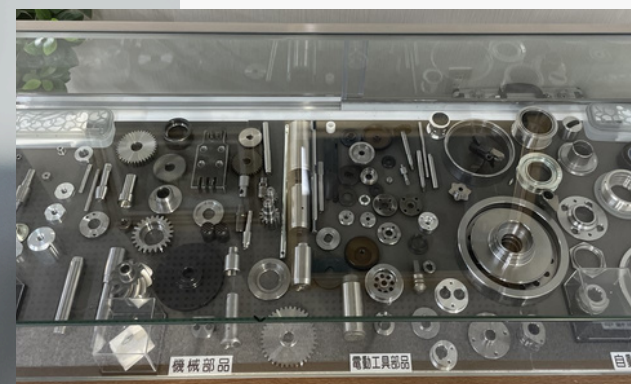
テント倉庫





# 事業内容

## 我々の強み



### ① 手のひらサイズ

手のひらサイズの丸を基調とした精密加工が得意です。



### ② ベトナム拠点

万が一、日本で災害があった場合でもベトナム工場と同じ部品の供給が可能です。



### ③ 協力会社との連携

協力会社との連携が得意で様々な部品の製造が可能です。

# 製造している部品例

---

弊社で製造している金属部品は約**1,000品目**となりました。



# 特殊加工された歯車を用いた価値を提案

---

新美鐵工所では、歯車の特殊加工に特化し、小型化、軽量化、耐久性向上を目指して、業務を進めています。常にお客様のニーズに応えるため、技術の向上に努めています。



## 【技術的優位性】

新美鐵工所では、独自の加工方法と厳選した設備を用いて、特殊加工の歯車製造（ $\phi 32$ 以下）における品質と精度を追求しています。これにより、お客様の期待を満たす製品を一貫して提供できるよう努めています。

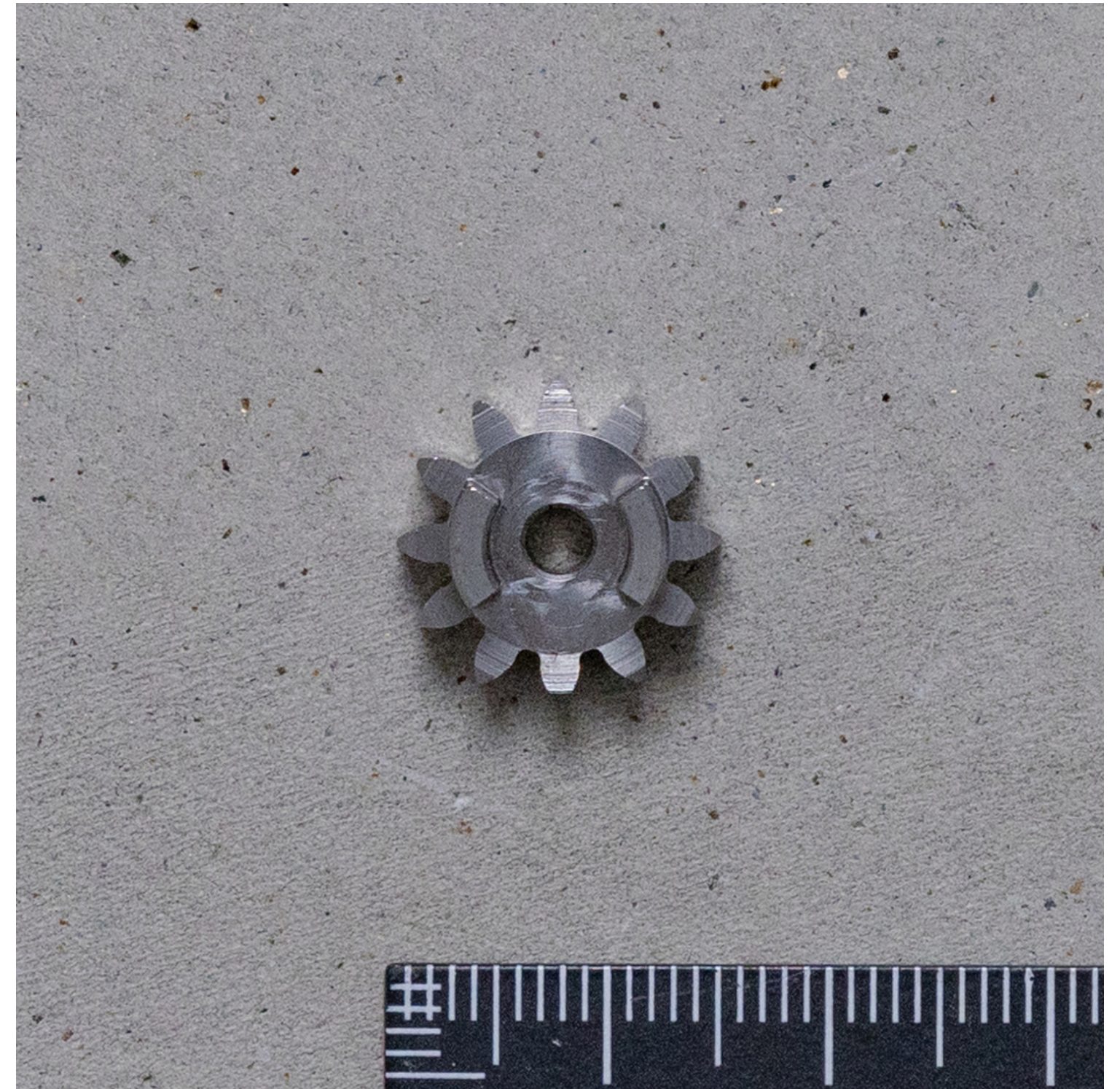
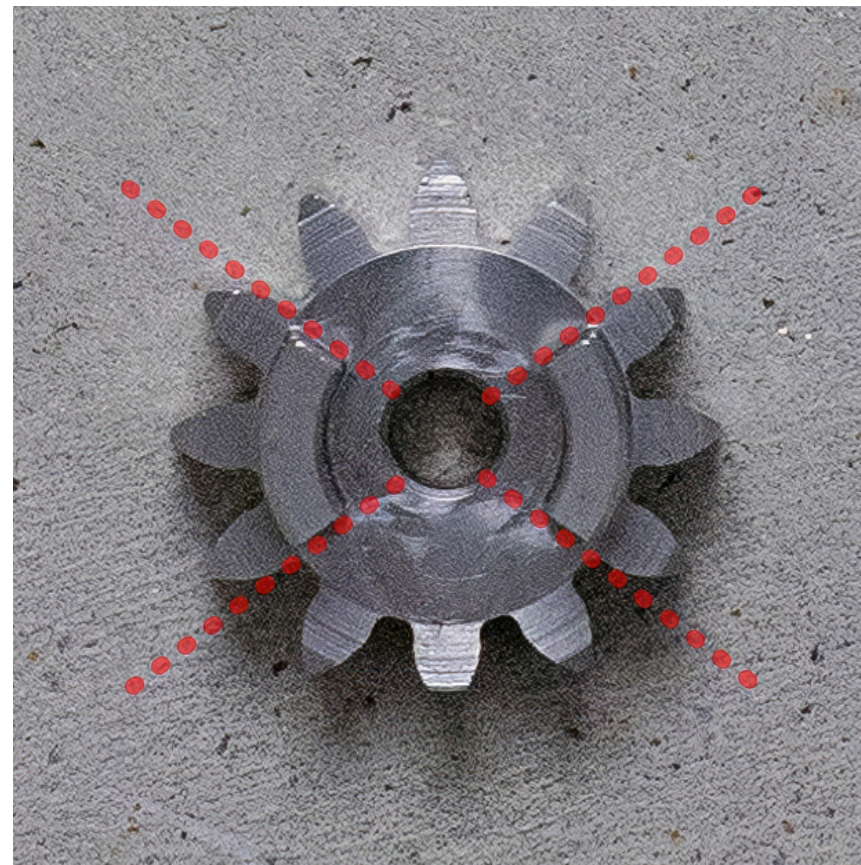
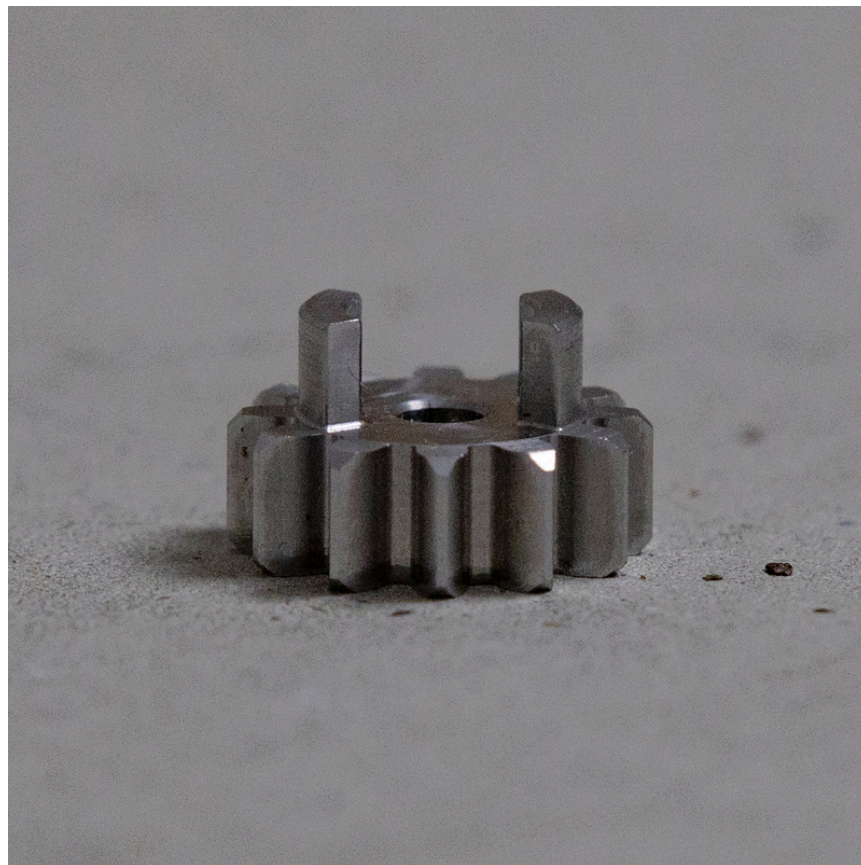
次ページ①～③をご覧ください。

# 特殊加工された歯車を用いた価値を提案

## ① 複合形状付き歯車の最適化

この加工例では、突起部分と歯車部分が同じ工程で加工されている（同一加工をしている）ため、形状のずれがなく、また生産効率が大幅に向上しコスト低減を実現しています。

現状、電動工具などの部品製造において、この技術は大きな利点をもたらしています。

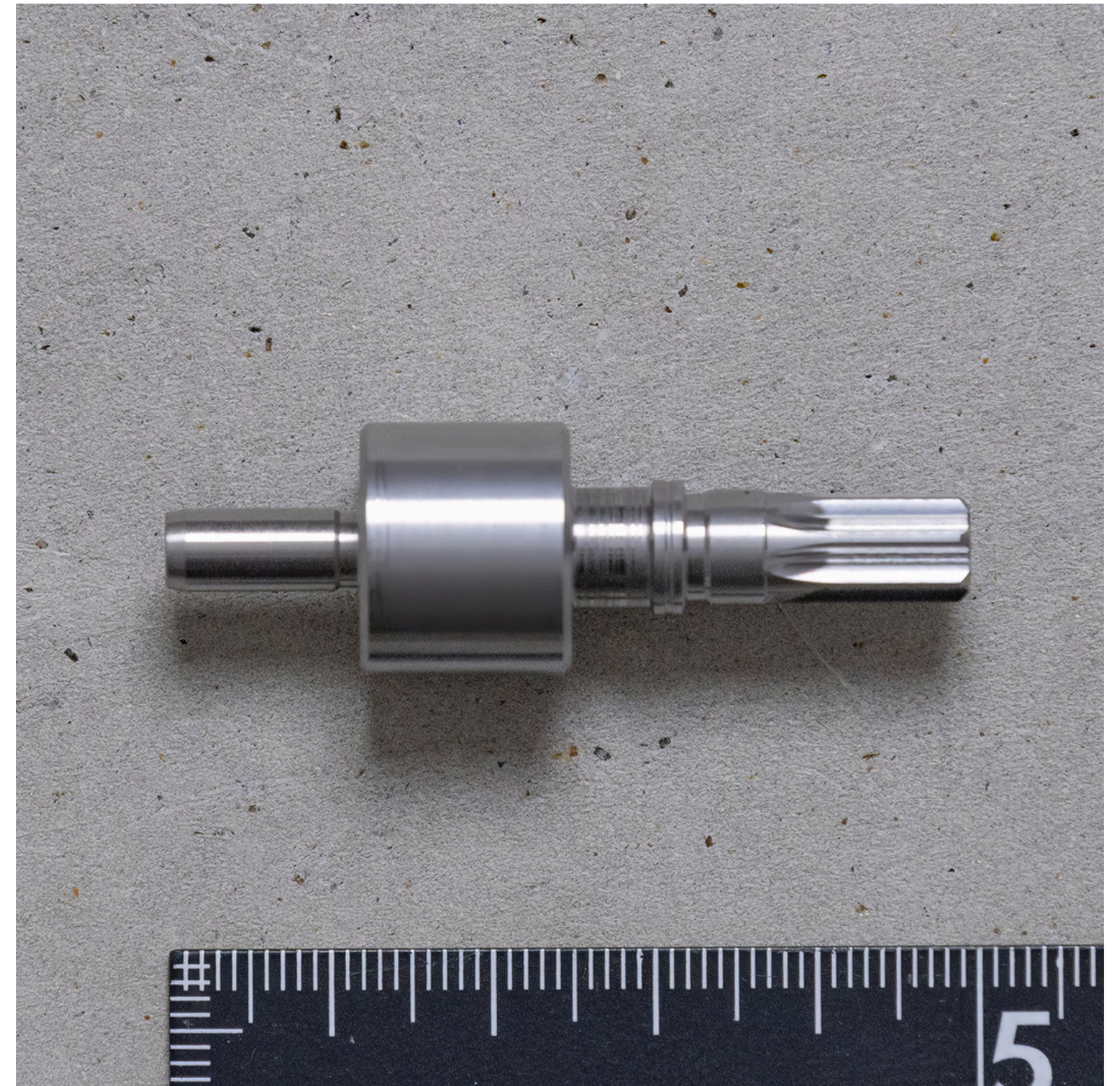
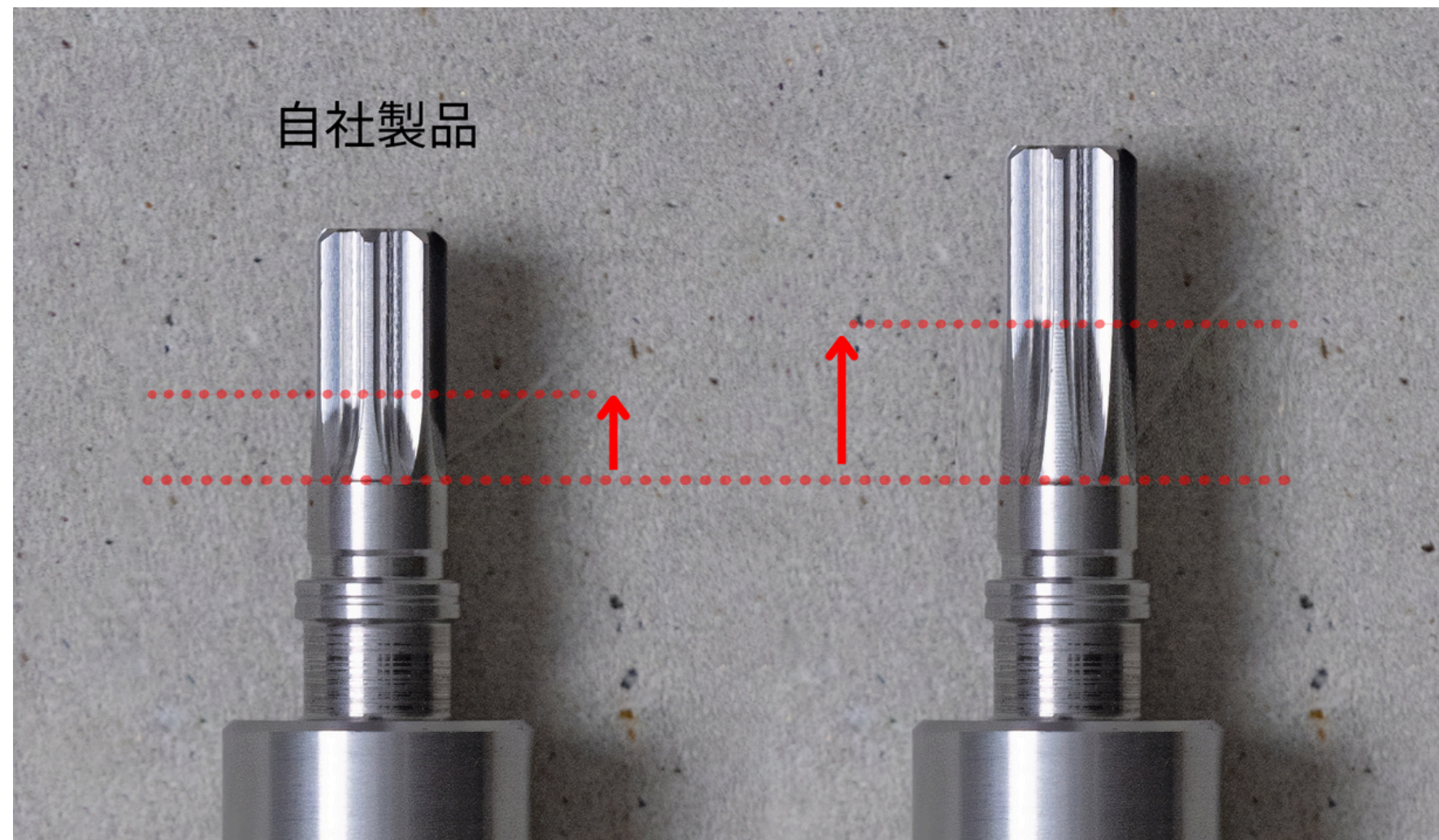


# 特殊加工された歯車を用いた価値を提案

## ② 無駄の削減

シャフトから歯車を加工する場合、従来の方法に比べて不要なRの長さを半分に削減し、軽量化とコンパクト化を実現します。

この技術により、多様な産業での応用が期待されます。



# 特殊加工された歯車を用いた価値を提案

## ③ 高硬度・高精度・低価格の実現

熱処理技術を駆使した歯車加工では、高い精度を保ちながら、ギアの寿命を延ばすことができます。

熱処理後の仕上げ加工をしなくても、旧JIS3級ほどの精度が保たれます。

これにより、コストパフォーマンスに優れた部品を提供できます。



# 使用されているお客様製品例



業務用厨房機器



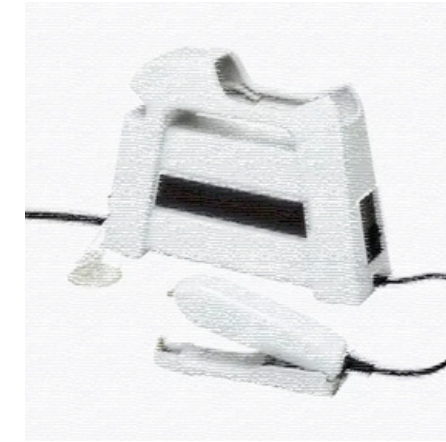
食品加工機械



バルブ



超音波洗浄機



超音波機器



電子機器



電動工具



木工機械



建設関係



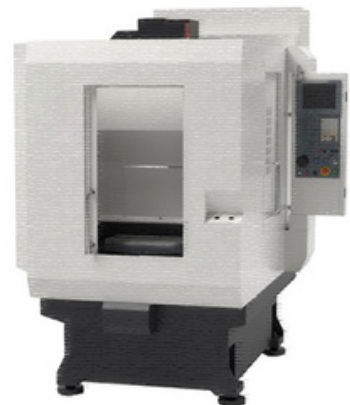
搬送用機器



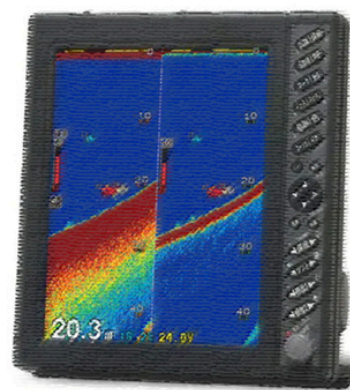
昇降機



自動車



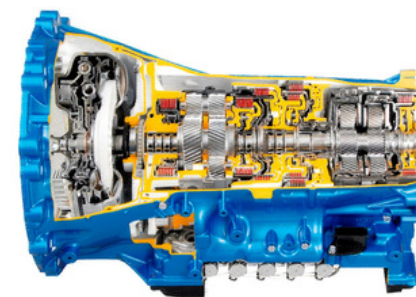
工作機械



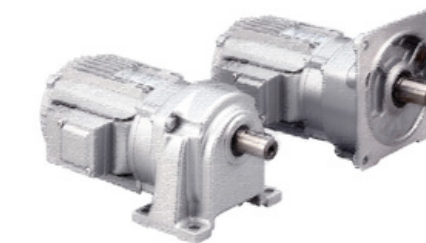
魚群探知機



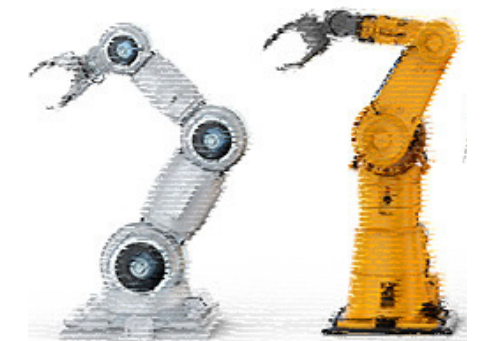
各種歯車



ミッション



変速機

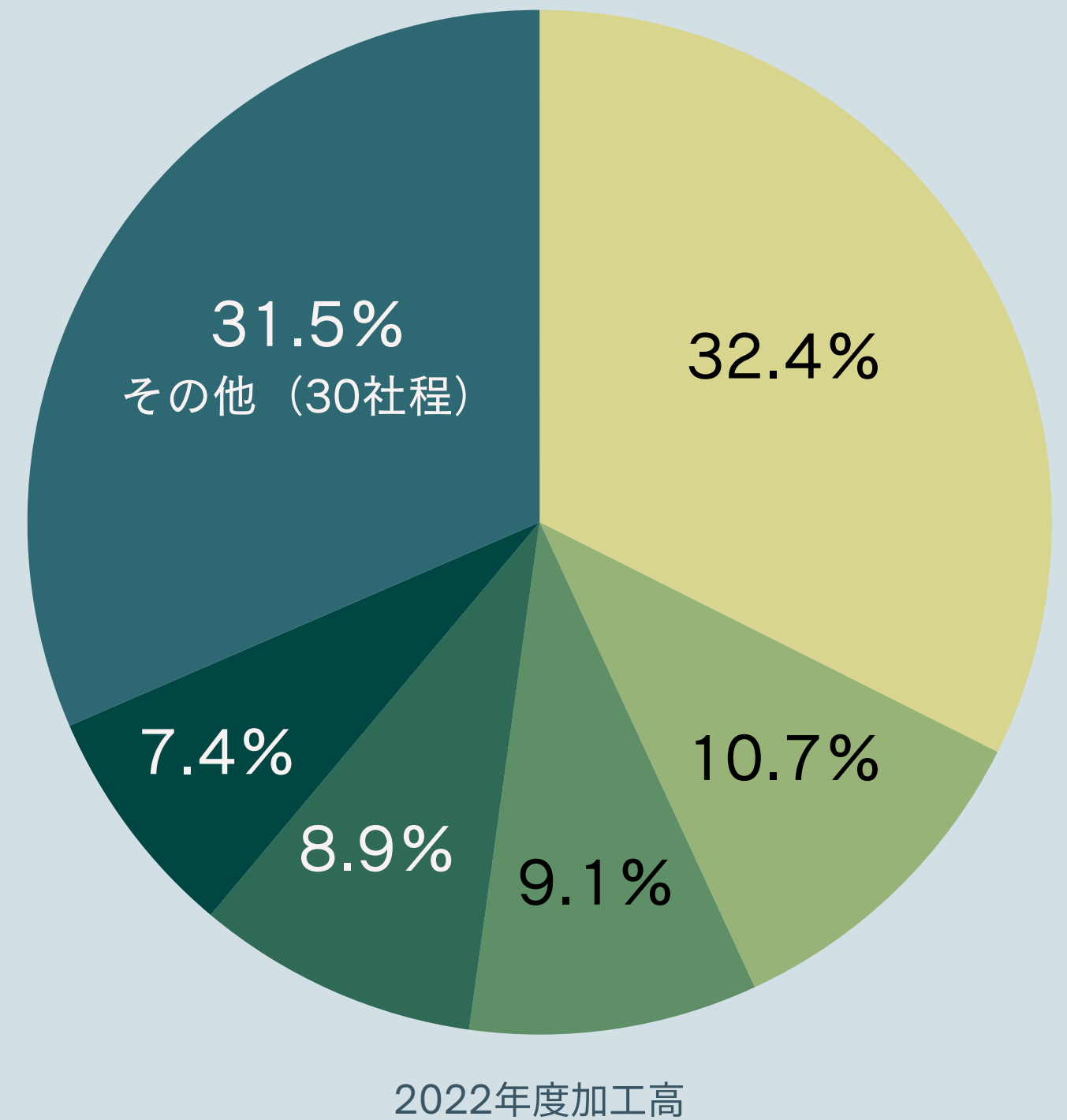


ロボット

# お客様別比率

様々な業種の得意先とお取引をしています

- 電動工具
- 物流機器
- 自動車A
- 自動車B
- 自動車C
- その他（30社程）  
（ロボット関連・工作機械・食品関連機器・建設関連機器など）





# 請負範囲

協力会社と連携し幅広い加工が可能です

材質	サイズ (mm)	加工の種類	数量	検査
<ul style="list-style-type: none"><li>鉄</li><li>アルミ</li><li>真鍮</li><li>砲金</li><li>ステンレス</li><li>焼入鋼</li><li>ハイス</li><li>樹脂</li></ul> <p>※他材質もご相談下さい</p>	<ul style="list-style-type: none"><li>旋盤 Φ2×2~Φ300×80</li><li>MC L600×W400×H300 以内</li><li>大型部品 (外) L3,000×W2,000×H2,000 以内</li></ul>	<ul style="list-style-type: none"><li>NC旋盤</li><li>MC</li><li>歯切り</li><li>研磨</li><li>ブローチ</li><li>転造</li><li>メッキ (外)</li><li>焼入れ (外)</li><li>鍛造 (外)</li><li>鋳造 (外)</li><li>塗装 (外)</li><li>板金溶接(外)</li></ul>	<ul style="list-style-type: none"><li>1個から30万個/月</li></ul>	<ul style="list-style-type: none"><li>三次元測定</li><li>表面粗さ測定</li><li>輪郭形状測定</li><li>硬度測定</li><li>顕微鏡検査</li><li>真円円筒度計</li><li>歯車試験機</li></ul>



## 企業理念「愛和」

弊社は関わる方々の期待に応えた分の成長をしています。  
関わる方々とは得意先様だけでなく、協力会社様、近隣住民の方々、社内スタッフです。  
得意先様であれば、QCDや求められている請負い範囲を広げること。  
協力会社様であれば特色を活かしあい同じ会社であるように苦楽を分かち共存関係。  
近隣住民の方々であれば、地域の活気と資源の有効活用による貢献。  
社内スタッフであれば、努力が報われること、遣り甲斐の創造、ご家族に応援して頂ける精神的な成長の場として。  
これらのバランスを取り期待に応えた結果が現在であり、もっと期待に応えられる課題が成長の伸びしろだと考えています。  
課題を機会と捉え、関わる方々の幸福に貢献できるようにスタッフ一同協力して邁進して参ります。